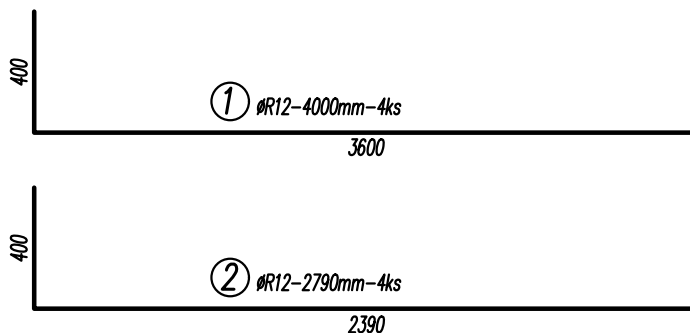
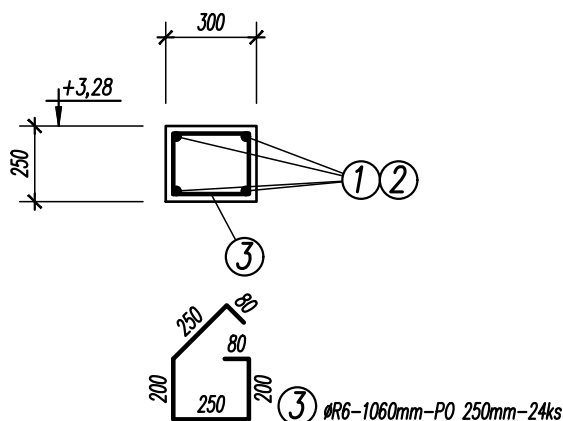


# VÝZTUŽ VĚNCE V-12



## VÝPIS VÝZTUŽE :

OZN.	PROFIL	DĚLKA	POČET		
		m	ks	R6	R12
1	R12	4,00	4		16,00
2	R12	2,79	4		11,16
3	R6	1,06	24	25,44	
DĚLKA (PLOCHA)				m (m2)	25,44 27,16
VÁHA / m (m2)				kg	0,222 0,888
VÁHA CELKEM				kg	5,65 24,12

BETON : C30/37

VÝZTUŽ : B500B

KRYTÍ TŘMÍNKŮ : 20mm



**LAPLAN**

LAPLAN a.s., Cejl 504/38, 602

00 Brno

IČO: 292 01 691, laplan.cz

ID datové schránky: f9umfsq

FN Brno – Rekonstrukce kliniky dětských  
infekčních nemocí a  
energeticky úsporná opatření objektu S

Název  
stavby

k.ú. Černá Pole [610771], 613 00 Brno– Černá Pole, ulice Černopolsní

217/22a

Fakultní nemocnice Brno, Jihlavská 20, 625 00 Brno, IČO: 65269705

Stavebník

1.2.0.4.1\_PAVILON S– KLINIKA DĚTSKÝCH INFEKČNÍCH NEMOCÍ

Stavební  
objekt

D.3\_Dokumentace stavebně konstrukčního řešení

Část  
dokumentace

Dokumentace pro provedení stavby

Stupeň  
dokumentace

VÝZTUŽ VĚNCE V-12 VE 1.NP

1:25

Název  
výkresu

Měřítko

Formát

10

27/08/2025

22\_2408

Číslo  
výkresu

Revize

Datum

Kótováno

Číslo  
zakázky

Sada

Zkontroloval

Projektant  
HIP

ING. JAN ZMRZLÝ

Vypracoval

ING. JAN ZMRZLÝ

Odpovědný  
projektant